

Návod na softshellové kalhoty Oliver



Ahoj švadlenky,

dnes jsem si pro Vás připravila fotonávod na nové softshellové kalhoty. Střih je vhodný pro pokročilé začátečníky.

Doporučený materiál: jarní a letní softshell a jiné vhodné látky na outdoorové kalhoty.

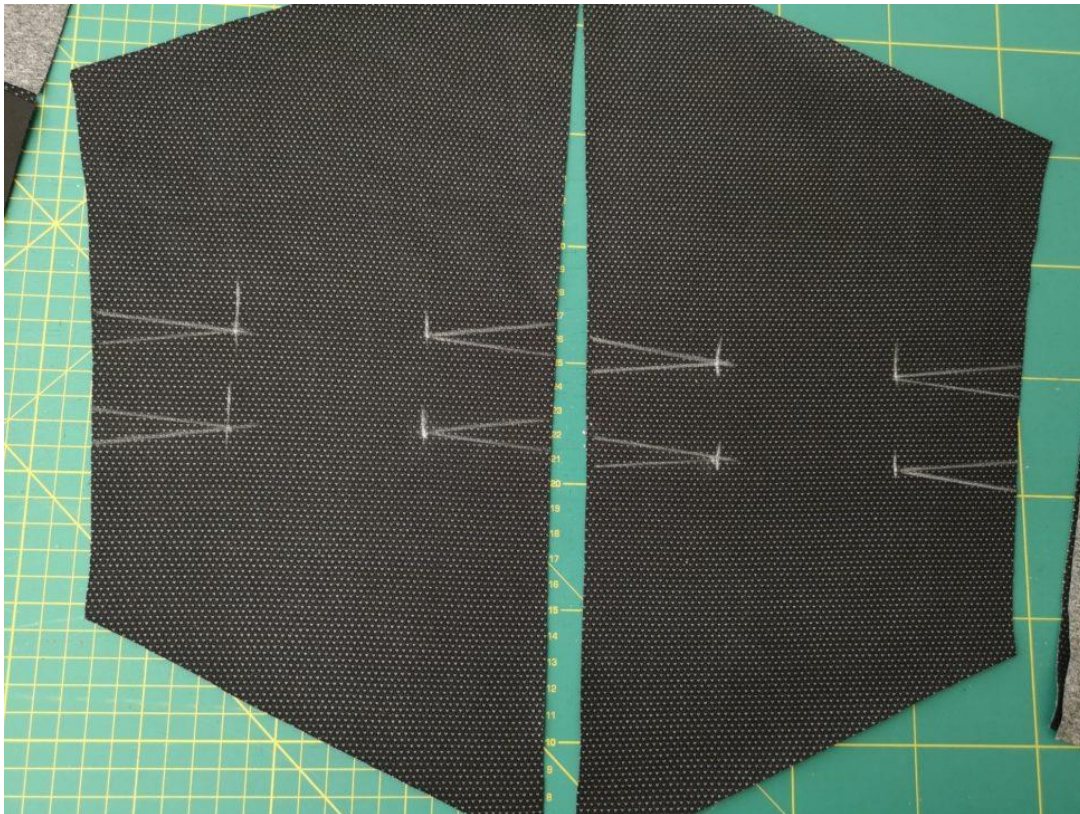
Pokud budete chtít šít ze zimního softshellu, tak doporučuji udělat kapsové váčky z nějakého tenčího materiálu, např. plátna. Stačí je jen ze stříhu odstříhnout a připravit si je z jiného materiálu.

Další potřebný materiál:

- náplet
- širší guma do pasu
- kulatá pruženka
- stahovačka
- průchodky
- lemovací pruženka



1 Nejprve si nastříháme všechny díly kalhot. Klidně i náplet, ale já ho stříhala později



2. Na střední část PD si naznačíme z RS záševky



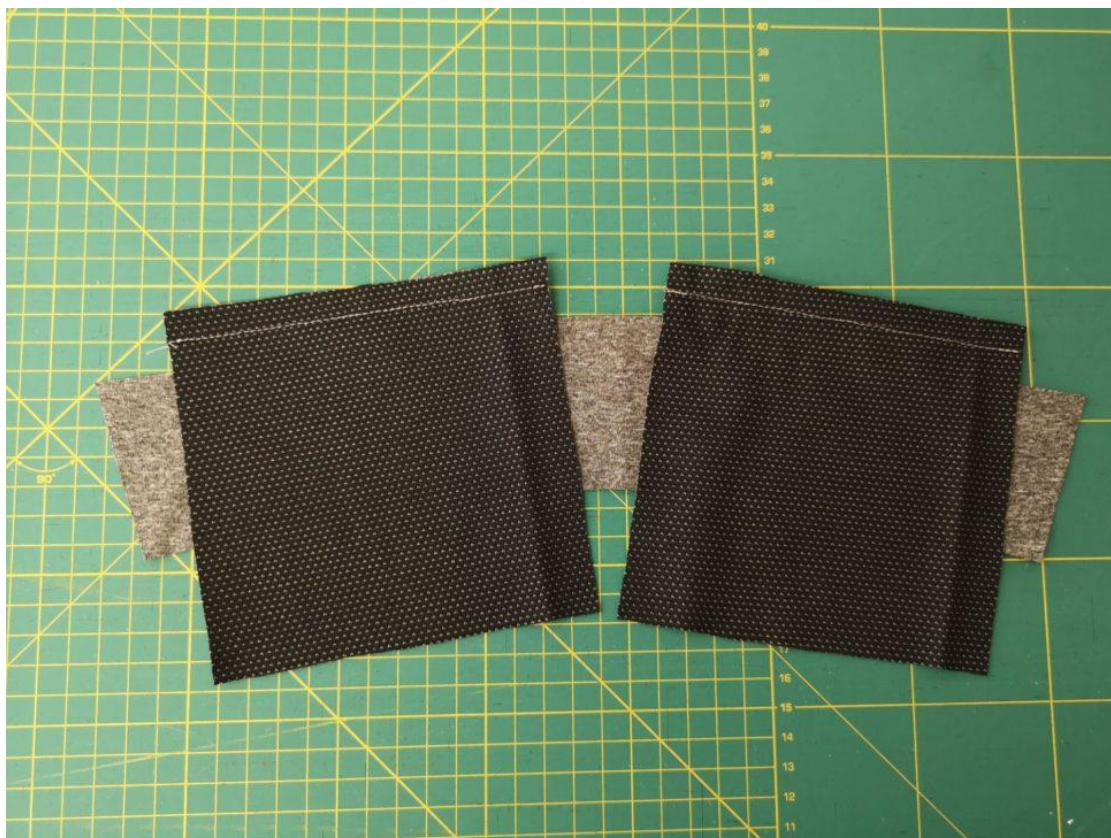
3. Záševky si odšijeme. Na konci záševku vyjedeme do stracena a konečky zauzlíkujeme.



4. Záševky sklopíme směrem dolů a z LS prošijeme



5. Kapsové váčky ZD si našpendlíme na sedlo ZD



6. A kapsové vácčky našijeme na sedlo



7. Švové záložky začistíme na overlocku



8. Švové záložky překlopíme směrem do kapsového váčku



9. A prošijeme



10. Druhou část kapsových váčku přišpendlíme na vrchní ZD



11. A váčky našijeme



12. Švové záložky opět začistíme a překlápíme směrem do kapsových váčků a prošijeme z LS



13. Na Vrchní ZD našpendlíme LS k LS Střední část ZD a sešijeme



14. Na střední část ZD našpendlíme spodní část ZD a sešijeme



15. Vzniklé švy začistíme a překlopíme směrem do střední části ZD



16. Z LS prošijeme po střední části dle fotky



17. Sešpendlíme si zadní sedový šev kalhot



18. Sešijeme si ho a začistíme



19. Z LS si ho pak prošijeme



20. Prošiti



21. NA ZD si našpendlíme sedlo s našitými kapsovými vácčky



22. Ve vrchní části sedlo sešijeme



23. Sedlové v​áčky p​řeklopíme nahoru a kapsu si prošíjeme za patku



24. Poté si sešpendlíme kapsové v​áčky



25. A sešijeme si je.



26. Švy sedla a kapes začistíme



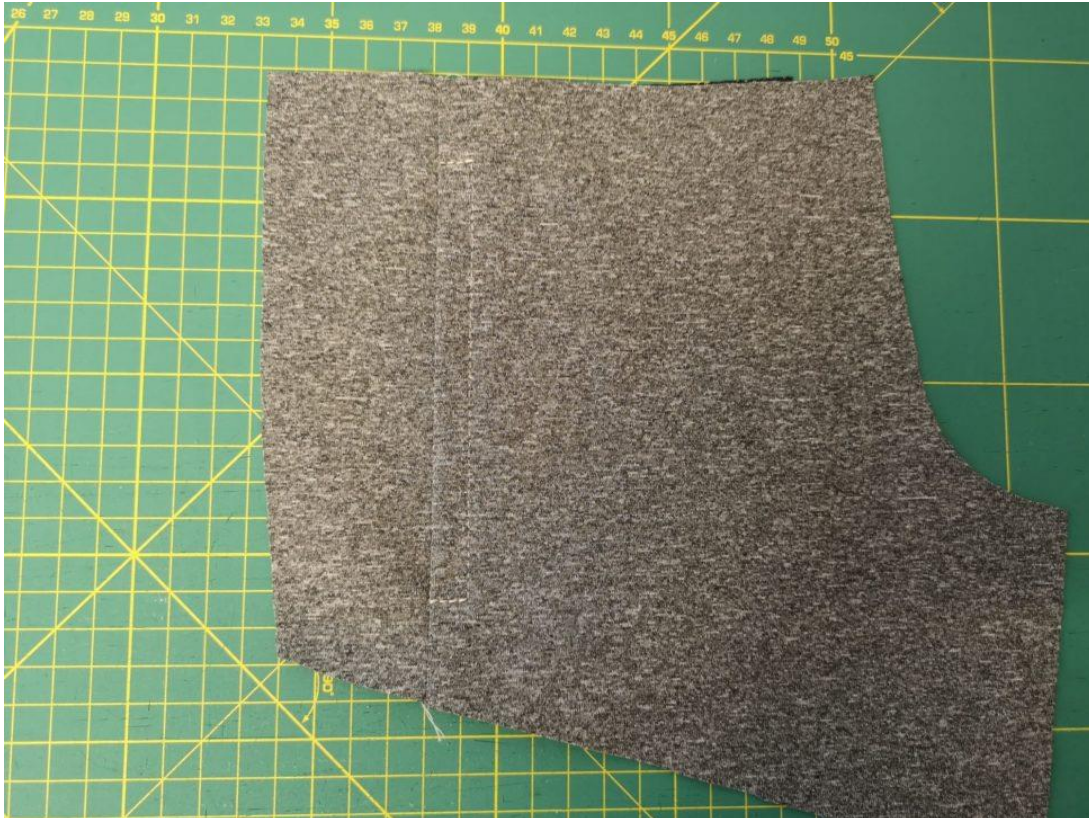
27. Sedlový šev prošijeme (Nazašijte si ale kapsy :-))



28. Vrchní boční PD našpendlíme LS k LS vrchního PD. Na díl si křídou naznačte linie kapsy a švu.



29. Sešijte podle naznačených linií



30. Prošijte si kapsový otvor na patku



31. Dále sešpendlíme kapsové váčky



32. A sešijeme je



33. Švovou záložku začistíme



34. Na vrchní část PD našpendlíme střední část PD a našijeme



35. Dále našpendlíme na naši jeme spodní část PD



36. Švové záložky začistíme



37. Přetočíme je do středního PD a prošijeme



38. Dále se sešpendlíme přední sedový šev kalhot



39. Sedový šev sešijeme



42. Dále si sešpendlíme boční švy kalhot



43. Šev sešijeme a začistíme



44. Při šití dbáme na návaznost švů



45. Šev prošijeme. Stejně postupujeme i na druhé straně



46. Poté sešpendlíme krokové švy kalhot



47. Švy sešijeme a začistíme



48. V horní části kalhot si kapsové vávky zajistíme prošitím ve švové záložce na PD tak aby nám neplandaly.



49. Na pasový dílek si připevníme průchodky dle označení na střihu.



50. Dále si připravíme náplet dle střihu



51. Náplet našpendlíme na pasový dílek



52. A našijeme ho



53. Švové záložky sklopíme směrem do pasového dílku a v kraji prošijeme



54. Náplet našpendlíme na vrchní část kalhot LS k LS tek, aby střed pasového dílku ležel na předním sedovém švu a polovina nápletu ležela na zadním sedovém švu. Zbytek našpendlíme rovnoměrně.



55. Náplet našijeme. U pasového dílku si necháme cca. 3 cm nedošitý otvor



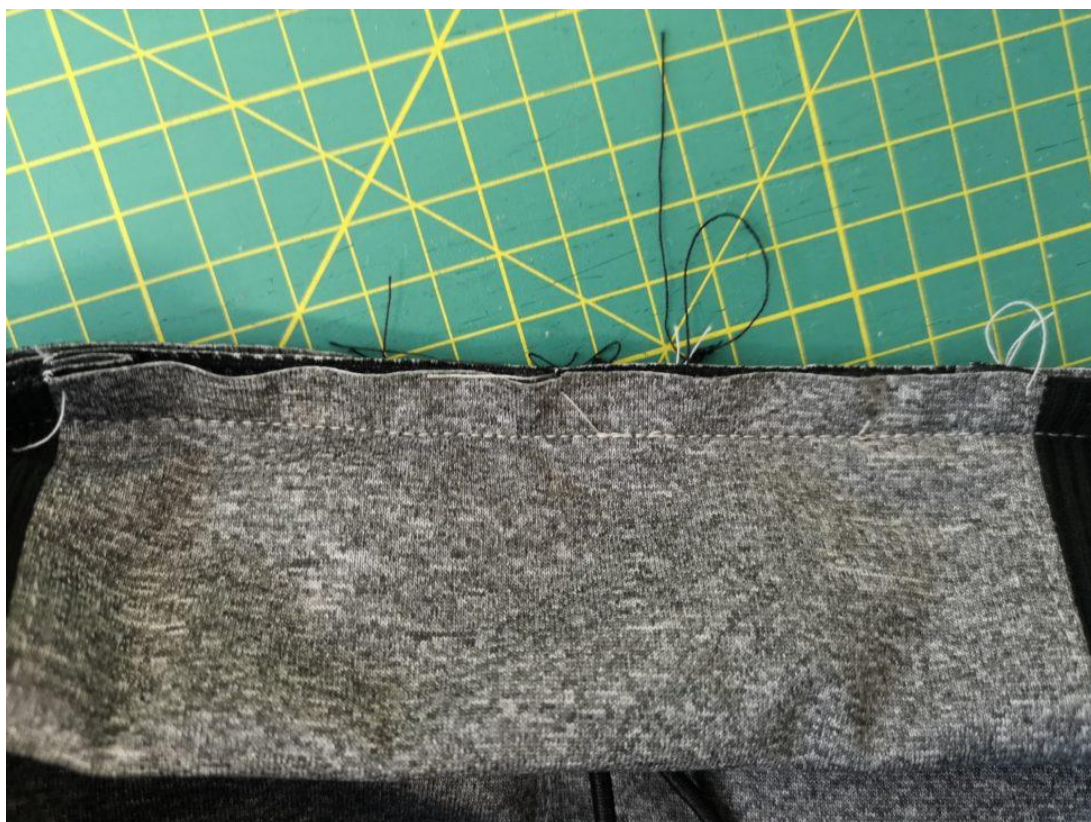
56. Nedošitý otvor



57. Do nápletu navlečeme silnější gumu, kterou připravíme podle pasu dítěte a gumu sešijeme



58. Dále dle fotky do nápletu navlečeme kulatou gumičku se stahovačkou a sešijeme jí.



59. Zašijeme vynechaný otvor



60. Švovou záložku začistíme a přetočíme ji směrem do kalhot.



61. Z LS ji prošijeme



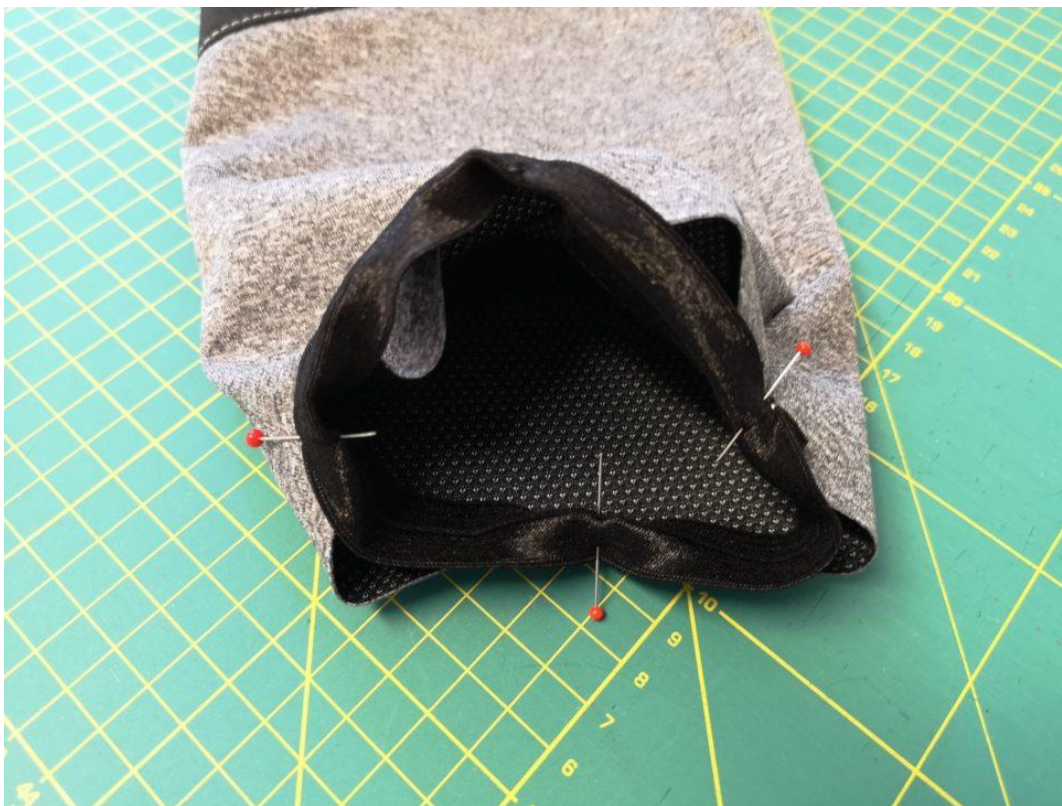
62. Hotové prošití



63. Dále si připravíme lemovací pruženku na začistění dolního kraje nohavic. Pruženka je kratší než je obvod nohavice, stříhám ji tak dlouhou, aby šla nohavice snadno přehrnout přes boty.



64. Lemovací gumičky přehneme na polovinu a sešijeme



65. Nohavici si od krokového švu rozdělím na čtvrtiny a stejně tak i lem. gumičku. Gumičku pak našpendlím na dolní kraj nohavice dle značek. Šev lemovací pruženky leží na krokovém švu kalhot.



66. Gumičku našiji na dolní kraj kalhot rovným stehem.
Pokud byste raději nohavice do skrytého nápletu. Přidejte si k dolnímu kraji záložku 5cm.



67. A kalhoty jsou hotové

Líbil se Vám návod? Pokud ano, sdílejte ho pro ostatní. Děkuji